

ШПОНИРОВАННЫЕ ФАСАДЫ

Шпон – тонкий срез древесины, лист толщиной от 0.5 до 3 мм, сохраняющий фактуру и рисунок. Является натуральным материалом. Шпон используется для декорирования корпусной мебели, стеновых панелей, дверных накладок и так далее.

Компания ВЛАСТ использует на своем предприятии по производству мебельной продукции для облицовки плит, а также деталей и заготовок, максимальные размеры которых составляют 2500 x1200 мм, шпоном и мдф материалом.

Для приклеивания шпона на основу мдф (клеевая основа **Jowat** смола) применяется **гидравлический горячий пресс 2500 x1200 мм.**

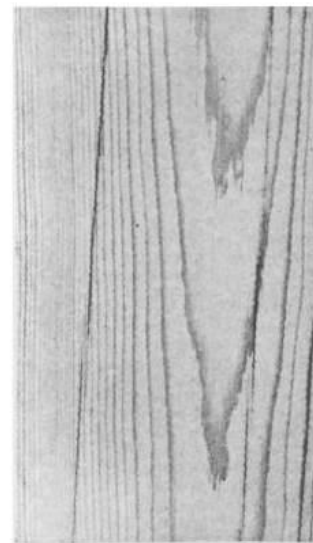
Горячий пресс для склейки мебельного щита в полностью автоматическом режиме или под контролем оператором от дельных фаз технологического цикла склейки с максимальным давлением 90 тонн.

Есть шпон крупнопористых (дуб, ясень, венге, зебрано) и мелкопористых пород (орех, ольха, бук, кото, гобон, черешня, палисандр).

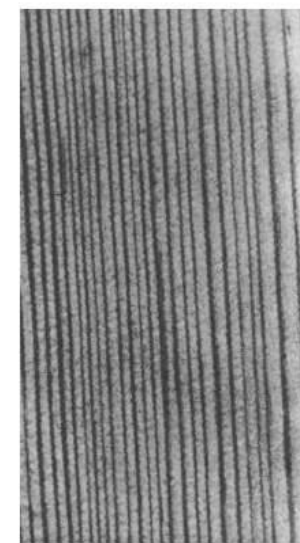
Виды шпона

- **Натуральный шпон** — это тонкие листы древесины, имеющие натуральный цвет и структуру. Лист натурального шпона производят путем тонкого среза части поверхности с массива дерева — его спиливают, слущивают, строгают. Главная цель — сохранить деревянную структуру поверхности. Плюсы натурального шпона — это: экологическая чистота материала, уникальность фактуры, эстетичность материала. Шпон дешевле древесного массива и полотно с ним имеет меньшую массу.
- **Файн-лайн** — шпон, реконструированный из лушеного шпона мягких пород древесины путем формирования его в блоки, из которых затем получают шпон разнообразных цветов, рисунков и размеров натурального дерева. При современных технологиях производства развилась имитация ценных пород, имеющих тот же рисунок, структуру и внешний вид из материала более дешевых быстрорастущих деревьев.

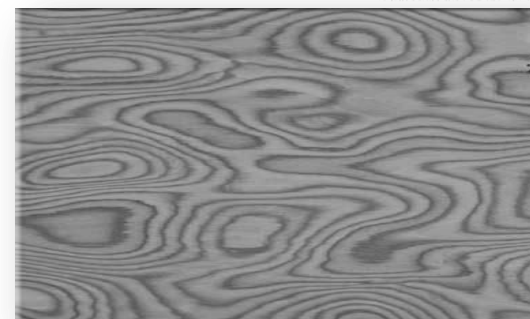
Наклон волокон



1 - тангентальный
(виден по трещинам, ель)



2- радиальный
(виден по годичным
слоям, сосна)



Разновидность фасадов по шпону может отличаться технологией выполнения рисунка :

- 1) Стандартная узорная Фрезеровка (в этом случае фреза прокрашивается на тон темнее)
- 2) Филенчатый (имитирующая массив) Для таких фасадов применяется специальный подклад для прессования филенок)

Виды Торцов для шпона могут быть:

1) Прямой угол кромкованный шпоном
(высчитываем на каттинге L –периметр детали)



2) Со ступенькой
(торцевая и узорная тонируется)

